

Z nepohodlí
do komfortu



EcoLifts
VÝTAHY 1

○ ○ ○ ○ ● ○ ○ ○ ○ ○ ○ ○ ○ ○ ○



5. Obezřetný císař Nero (37–68 n. l.)

Dle dochovaných zdrojů měl císař Nero svůj osobní výtah a rovnou s bezpečnostním prvkem. Při poškození výtah dopadl do nafouknutých kožených vaků, které by případný náraz ztlumily.

○ ○ ○ ○ ○ ● ○ ○ ○ ○ ○ ○ ○ ○ ○ ○



6. Vyvolený „král Slunce“ (1743)

Konstruktér Velayer sestrojil pro „krále Slunce“ Ludvíka XIV. osobní výtah, kterému se v překladu říkalo „létající židle“. Vůbec poprvé bylo k jeho stavbě použito protizávaží, které vyvažovalo konstrukci výtahu. Privilegium používat výtah měl ale pouze král, a proto si jej nikdo nesměl vybudovat ani ve svém domě.

○ ○ ○ ○ ○ ○ ● ○ ○ ○ ○ ○ ○ ○ ○ ○ ○



7. První výtahy v českých zemích

První výtahy se na českém území objevily u šlechty, která si je nechala vybudovat na svých zámeckých sídlech. Jeden z prvních výtahů u nás se objevil na zámku v Ploskovicích, nejstarší dochovaný je ale k nalezení na zámku v Zákupcích. Výtah si nechal vybudovat také František Ferdinand d'Este ve svém sídle na zámku Konopiště.

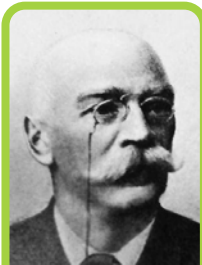
○ ○ ○ ○ ○ ○ ○ ● ○ ○ ○ ○ ○ ○ ○ ○ ○ ○



8. Legendární Otis a výtah, který nespadne (1852)

Průkopníkem moderního výtahu byl Američan Elisha Graves Otis. V roce 1852 představil výtah s tzv. zachycovači, které při přetržení lana kabinu výtahu zabrzdily. Inovační vynález byl instalován v New York Crystal Palace, kde obsluhoval 2 podlaží při tehdy závratné rychlosti 0,2 m/s (současné výtahy jezdí rychlostí i 20 m/s).

○ ○ ○ ○ ○ ○ ○ ○ ● ○ ○ ○



9. Breitfeld-Daněk už jezdí (1876)

První nákladní výtah v Čechách byl umístěn v litoměřickém pivovaru a zkonstruovala jej firma Breitfeld-Daněk, která se i později věnovala výrobě nákladních výtahů pro průmyslové podniky. Společnost byla jedním z předchůdců ČKD (Českomoravská-Kolben-Daněk), největšího strojírního závodu v Československu.

○ ○ ○ ○ ○ ○ ○ ○ ● ○ ○ ○



10. První elektrický výtah (1880)

S rozšířením rozvodů elektřiny byl ovlivněn i vývoj výtahové technologie. V roce 1880 byl představen výtah poháněný elektromotorem, který byl umístěn pod podlahou kabiny a celý výtah byl veden vertikálně na šachtové zdi. Za tímto vynálezem stál německý elektrotechnik Werner von Siemens, který je tak považován za tvůrce elektrického výtahu.

○ ○ ○ ○ ○ ○ ○ ○ ○ ○ ● ○ ○ ○



11. Dvojčata a šachty (1960)

Limitem pro mrakodrapy se staly právě výtahy. Při návrhu World Trade Centre a slavných newyorských „dvojčat“ v roce 1960 bylo třeba vyřešit velké nároky na místo pro výtahové šachty. Bylo tak poprvé využito přestupních stanic tzv. skylobbies ve 44. a 78. patře pro přestup na místní výtahy, které mohly být umístěny ve stejné šachtě.

○ ○ ○ ○ ○ ○ ○ ○ ○ ○ ○ ○ ● ○ ○ ○



12. Výtahy 1 na jedničku (2008)

V roce 2008 pan Vojtěch Daněk založil firmu Výtahy 1 – EcoLifts s.r.o. Společnost s vlastním výrobním závodem poskytuje komplexní služby včetně architektonického návrhu, stavebního projektu a poradenské činnosti.

Spokojený zákazník v každém patře

U nás platí, že kvalita je nad kvantitou.
Do zdárného konce ročně dovedeme
přes 30 realizací.



Reference

NOBLESNÍ PROSTOR

Hotel Green Garden, Praha 2

Kolikrát denně musí hotelový výtah prokázat, že je dostatečně prostorný pro lidi na cestách a jejich objemná zavazadla? Že je spolehlivý, nehlukný a pořád elegantní?

- Na kompletní přebudování staré šachty a instalaci nového výtahu jsme měli pouhých 30 dní. Přesně tolik totiž trvala celková rekonstrukce hotelu a po otevření se první hosté už pochopitelně museli svézt.
- Nový výtah má plně automatické kabinové i šachetní dveře o šířce 900 mm; samotná kabina je široká 1 100 mm, dlouhá 1 700 mm a díky výšce 2 100 mm stačí pohodlně i hráčům basketbalu. Tichý chod pro nerušené soukromí hostů zajišťuje bezpřevodový stroj Ziehl-Abegg a rozvaděč s frekvenčním řízením.
- V šestipatrovém hotelu najezdí výtah pro 10 osob s nosností 750 kg téměř 200 jízď denně.



Ovládací panel hotelového výtahu má barevný displej a může mluvit až 30 různými jazyky, aby se hosté cítili jako doma.

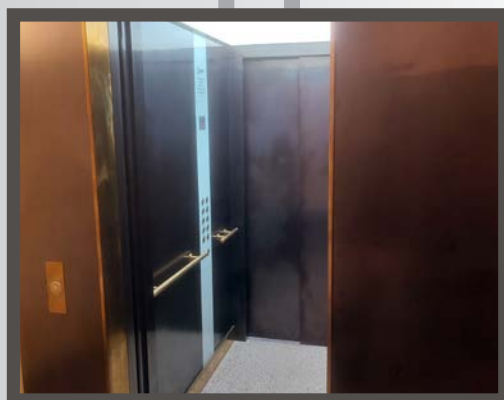
MOSAZNÁ PŮSOBIVOST

Bytový dům Dlážďená, Praha

Snažíme se design výtahu zasadit do interiéru a přizpůsobit přáním zadavatelů. Pro bytový dům v Dlážďené byl zvolen trakční výtah v zrcadle šachty s nadstandardní povrchovou úpravou.

- Mosaz a měděný plech navozují dojem, že výtah funguje již pěkných pár let, i když je nový.
- Oproti klasické nerezové úpravě, kterou provádíme nejčastěji, má měděný povrch zlatavou barvu a v tomto projektu ladí se zábradlím domu.
- Jedná se o invalidní výtah upravený pro atypické rozměry zrcadla schodiště. Kabina má automatické dveře o šířce 800 mm a výtah je průchozí na obě strany.
- Trakční motor Ziehl-Abegg je umístěn v hlavě šachty.

Výtah z roku 2020 působí historicky díky mosazné a měděné úpravě. Individuální přístup ke vzhledu prosazujeme u každé zakázky.





ATYPICKÁ KRÁSA

Bytový dům U Staré školy, Praha

Rekonstrukce výtahu v atypickém prostoru se může zdát jako velká výzva, ale my máme výzvy rádi. Specifický tvar schodiště ovlivnil také velikost a tvar výtahové kabiny. Ta se od šířky 800 mm ke konci zužuje do 450 mm.

- Výtahová kabina v historickém stylu byla na přání architekta zasazena do celkového designu interiéru budovy.
- Ornament na dveřích je převzat z ozdobných prvků na oknech v mezipatrech.
- Podlaha kabiny ladí s tou na chodbě a kabina je zevnitř obložena imitací dřeva.
- Zajímavostí je řešení zobrazení polohy výtahu. Aktuální pozici kabiny můžete sledovat na ciferníku jako u hodinek.



Při vestavění výtahu do atypických prostor je třeba kreativních řešení. V tomto případě jsme museli řešit, jak výtahovou šachtu ukončit v trámoví.



SPOLEHLIVÁ DVOJČATA V NÁROČNÉM PROVOZU

Panelový dům Hackerova, Praha

Modernizace výtahů v panelových domech přináší nejen větší bezpečí pro jejich obyvatele, ale i komfortnější a ekonomičtější provoz.

- Původní, již vysloužilé výtahy s nosností 250 kg a 500 kg jsme díky speciálnímu umístění protiváhy na bocích šachty mohli vyměnit za nové s dvojnásobnou nosností.
- Nyní dvě totožné kabiny společně uvezou 2 000 kg a mezi devíti patry jsou stále v pohybu.
- Kromě pravidelného servisu je sledujeme i při preventivních prohlídkách, protože ročně vykonají až 250 000 jízd!



**Dva výtahy v devítipatrovém domě
najezdí okolo 4 460 km ročně.**

Sdílejme radost z první jízdy



Co nabízíme?



NOVÉ VÝTAHY

Výtah je pohyblivé srdce domova. Díky vlastnímu projektování a našemu výrobnímu závodu v Čechách nabízíme optimální poměr kvality a ceny realizace. Používáme kvalitní komponenty, a tím zaručujeme nadstandardní kvalitu a menší poruchovost než u levnějších komponentů.

Dle typu přepravy osob nebo zboží nabízíme realizace pro:

- osobní výtahy
- nákladní výtahy
- jídelní výtahy
- invalidní plošiny
- nákladní nůžkové plošiny

Umíme všechny technologie a pro každý projekt vybíráme vždy nejvhodnější řešení:

- trakční výtahy
- hydraulické výtahy
- bubnové výtahy

Všechny budovy nebyly stavěny s plánem výtahového zařízení, proto děláme realizace pro různé typy prostor:

- venkovní výtahy s ocelovou konstrukcí
- vnitřní výtahy s ocelovou konstrukcí (např. v zrcadle schodiště)
- vnitřní výtahy ve světlíku
- speciální výroba atypických výtahů na zakázku
- ocelové konstrukce s opláštěním (Connex, Cetris, Fermacell)



Atypická konstrukce kontejnerové zdviže v Průhonické čokoládovně.

REKONSTRUKCE STARÝCH VÝTAHŮ

Nechceme jen splnit normy, naším cílem je zlepšit kvalitu bydlení – rekonstrukcí získáte tišší, bezpečnější, spolehlivější a ekonomičtější výtah.

- Jelikož máme vlastní dílnu a výtahy si vyrábíme sami, vždy se snažíme zvětšit velikost kabiny, šíři výtahových dveří a rychlost zdvihu. To vše při nižší spotřebě energie oproti původnímu výtahu.
- Použití naší vlastní technologie umožňuje jednodušší výměnu výtahu ve zděné i drátěné šachtě zrcadla schodiště a úsporu prostředků investora.
- Po dokončení poskytujeme bonus v podobě 6 měsíců pravidelného servisu zdarma.
- Na naše výtahy poskytujeme záruku 5 až 10 let.

SERVIS

Výtahy jen nestavíme, ale také se o ně staráme. Záruční servis k výtahu od nás je samozřejmost. Dále nabízíme kompletní pozáruční servis nebo i servis výtahů jiných výrobců.

Servis poskytujeme dle individuálních požadavků zákazníků 24 hodin denně / 7 dní v týdnu.



Servisujeme zhruba 700 výtahů, z nichž polovina je naší výroby.

Zakázku zařídíme „na klíč“



Spolupracujeme se stavebními firmami a s projekčními kancelářemi, které zařídí vše, na co my nemáme kompetence. Můžeme vám zajistit vše od stavebního projektu pro stavební povolení po kolaudaci. Případně umíme také vyřídít úvěr od banky.

Standardní postup od A do Z:

1. Výběr nejlepšího řešení výtahu pro daný prostor a potřeby zákazníka
2. Zaměření prostoru a vypracování stavebního projektu
3. Podání žádosti o stavební povolení
4. Poptání stavební firmy dle rozsahu stavebních prací na projektu
5. Schválení ceny stavebních prací
6. Vydání stavebního povolení
7. Provedení stavební připravenosti před montáží
8. Montáž ocelové konstrukce a výtahové technologie
9. Předání díla spokojenému zákazníkovi
10. Udržování perfektního stavu výtahu naším servisem



Bc. Lucie Pacáková

manažer komunikace servisního oddělení

Nejen na klíč, ale i se všemi klíči.

Možnosti konfigurace

Především u osobních výtahů dbáme na estetické hledisko, aby se uživatelé cítili v prostorách příjemně. Jelikož máme vlastní dílnu a výtahy si vyrábíme sami, je v podstatě všechn vzhled a materiál povrchů konfigurovatelný.

Hlavní prostor pro úpravu vzhledu a detailů nabízí interiér kabiny. Při specifikaci vzhledu si můžete vybírat z různých materiálů a doplňků:

- Stěny – nerez, RAL, sklo, mosaz, Polyrey
- Strop – nerez, prosklený, s osvětlením bodově nebo celoplošně
- Podlaha – Altro, dlaždice, mramor, imitace dřeva
- Typ a styl dveří – ruční / automatické / busové nebo jen certifikovaná světelná závora
- Doplňky – zrcadlo, madlo, sedátko, displej s televizí, rádio
- Barva kabiny
- Barva ocelové konstrukce



Sylva Gorolová

manažerka účetní a obchodní kanceláře

Žádné dva výtahy nejsou stejné a to se mi líbí.

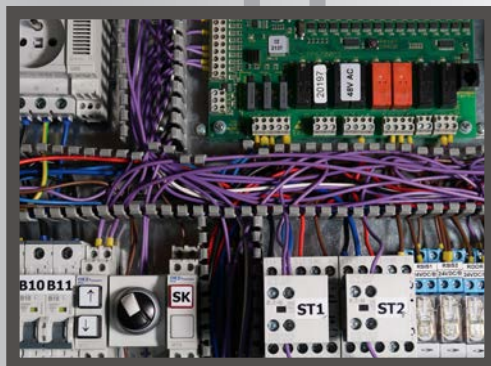
Vlastnosti dobrého výtahu



Víme, že realizace nového výtahu je velkým zásahem do stavby i rozpočtu, a výsledek by proto měl být co nejlepší. Při zvažování správné volby dodavatele je potřeba zaměřit se na důležité aspekty vedoucí k celkové spokojenosti:

BEZPEČNOST

- Respektujeme požadavky nejnovějších norem, zejména ČSN EN 81-20 Ed. 2 a ČSN EN 81-50 Ed. 2.
- Snažíme se minimalizovat i další rizika, od instalace výtahových dveří, které brání zachycení oděvu, až po dobře pochopitelné ovládání samotného výtahu.



SPOLEHLIVOST

- Projektční kancelář, vlastní výrobní závod a komponenty předního německého výrobce Ziehl-Abegg umožňují kontrolu celého výrobního procesu od návrhu až po první jízdu.

KOMPLEXNOST

- Výtahová šachta a samotný výtah k sobě musí perfektně pasovat. Díky tomu, že projektujeme a vyrábíme oboje, se můžete na výsledek spolehnout.



NÍZKÉ PROVOZNÍ NÁKLADY

- Nové technologie umožňují dosáhnout vyšší rychlosti zdvihu při nižší spotřebě energie.
- Minimální poruchovost zase přináší zákazníkovi úsporu za servisní zásahy.



FLEXIBILNÍ SERVIS

- Po ukončení záručního servisu provádíme servisní zásahy dle individuálních potřeb zákazníka.

TICHÝ CHOD

- Bezpřevodové motory Ziehl-Abegg odstranily obtěžující cvakání stykačů. I tiché rozvaděče přispívají ke snížení hlučnosti provozu výtahu na minimum.

POHODLÍ

- Dostatečná šíře výtahových dveří umožňuje přepravu větších zavazadel a plynulý pohyb osob. Bezproblémový nástup i výstup ocení maminky s kočárky i osoby s omezenou schopností pohybu a orientace.

ESTETICKÝ VZHLED

- Považujeme za důležitou nejen funkčnost, ale i vzhled. Naše výtahy respektují prostor, ať už moderního panelového domu, nebo secesní budovy z počátku minulého století.

EKOLOGICKÉ ZÁRUKY

- Jsme ohleduplní k životnímu prostředí ve všech fázích výroby a naše výtahy jsou energeticky úsporné.

MODULÁRNÍ SYSTÉM

- Poskládejte si ze široké škály barev a materiálů podlahu a stěny svého výtahu a k nim vhodné ovládací prvky



Lukáš Hendrych
technický ředitel

Tiše a plynule, to je náš cíl.

Jaký je rozdíl mezi hydraulikou a trakcí?

Zásadní rozdíl je, že obě technologie mají technické limity, a my, jakožto dodavatelé obou technologií, navrhujeme lepší řešení v závislosti na technických možnostech daného umístění výtahu. Cena obou variant je ale víceméně stejná.

HYDRAULIKA A JEJÍ VÝHODY

- Hydraulika se vejde do menších nebo atypických míst, jelikož technologie zabírá méně místa, protože nepotřebuje protiváhu.
- Je tišší díky strojovně, která je většinou schovaná ve sklepě. Agregát je zapnutý jen při jízdě nahoru a při jízdě dolů jede výtah neslyšně, protože jen vypouští olej zpátky do agregátu.
- Rozměry horního a dolního dojezdu mohou být menší než u trakčního provedení. Naše atypické hydraulické výtahy mají například dolní dojezd 300 mm a horní dojezd 2420 mm. U trakční technologie atypicky min. 400 mm a 2900 mm
- Pořizovací cena je nižší.

TRAKCE A JEJÍ VÝHODY

- Elektrický motor s lany může mít vyšší zdvih oproti maximálnímu zdvihu hydrauliky, který je cca 23 m.
- Má standardní rychlost 1 m/s oproti 0,63 m/s u hydrauliky. Díky tomu budete u zdvihu 20 m nahoře rychleji o cca 7 sekund.
- Lépe zvládá změny počasí a teplotní rozdíly.
- Motor je umístěn nad úrovní nejvyšší stanice ve strojovně nebo v hlavě šachty, čímž odpadá potřeba místnosti pro strojovnu.
- Provozní náklady jsou nižší.

Jaká jsou pro a proti ručních a automatických dveří?

Klasické ruční šachetní dveře v kombinaci s kabinovými automatickými dveřmi typu BUS jsou výhodné do malé kabiny a jsou o něco málo levnější než automatické.

Automatické teleskopické dveře jsou praktičtější, když má člověk plné ruce (kočárek, nákupy, invalidní vozík) a umožňují jednodušší nástup, jelikož nezasahují do nástupiště. Po stisknutí tlačítka se dveře samy otevrou do strany šachty, proto je šířka prahu větší než u ručních dveří.



Je možná slevička?

Ano, ale na úkor kvality nabízeného zboží. Pro zajištění maximální bezpečnosti a hladkého provozu používáme kvalitnější komponenty a německý motor Ziehl-Abegg.

Jak dlouho budeme chodit po schodech, než vyměníte náš starý výtah za nový?

Samozřejmě záleží na velikosti výtahu a počtu stanic. Pro představu uvádíme příklady:

- Výměna výtahu v panelovém domě (11 pater) – 1,5 měsíce
- Venkovní výtah v prosklené ocelové konstrukci (5 pater) – 2 měsíce
- Výtah ve zděné šachtě (2 stanice) – 2 týdny
- Jídelní výtah – 2 dny

Je lepší ocelová konstrukce prosklená nebo opláštěná neprůhledným materiálem?

Skleněné opláštění je vzhledově hezčí a u venkovních výtahů ho většinou vyžadují památkáři. U vnitřních výtahů se využívá kvůli lepší světelnosti. Celková cena obou variant je víceméně stejná. Protože neprůhledný materiál Cetris/Fermacell nemá takovou pevnost jako sklo, přičkování ocelové konstrukce se musí přiblížit k sobě, a tím je ocelová konstrukce dražší kvůli většímu množství použitého železa.



Monika Hadravová

finalista exteriéru ocelových konstrukcí a výtahových kabin

Myslím, že (nejen) pro nás ženy je finální look zásadní veličina.

Kdo jsme

Jsme firmou pestrou a dohromady tvoříme akční tým. Podnikání vnímáme zeleně, myslíme na ekologii, zcela přirozeně. Musíme být i červení, abychom byli vidět při příjezdu na montáž nebo při servisním zásahu, je-li nutný.

Pes, náš dobrý parťák a maskot, tvořil vždy image firmy a podporuje dobrého ducha i dál. Fence říkáme Ammy von Pischkot, manažerka Tyršovy školy.



Ing. Vojtěch Daněk
jednatel

Jsem hrdý, že pokračujeme v tradici české rodinné firmy.



Další členové týmu



Milan Urban
servisní technik



Miroslav Hodek
montážní technik



Aleš Vinš
montážní technik



Martin Frič
vedoucí servisního
oddělení



Oliver Ortmann
připravář zakázek
servisního oddělení



Zdeněk Novák
servisní technik





VÝTAH DO VESMÍRU

Od prvního vynálezu kladky, přes kterou se ručně tahalo lano se zavěšeným nákladem, jsme jako lidstvo ušli velký kus cesty. Přirozená snaha stále si usnadňovat práci nás dovedla až k moderním výtahům, kde pasážerovi stačí stisknout tlačítko a dojede za pár vteřin do 10. patra. Můžete pochybovat, zda je ještě nějaký prostor pro pokrok. Touha překonávat překonané je ale velká.

V 60. letech byla poprvé publikována myšlenka vesmírného výtahu, který by propojoval těleso na geostacionární dráze s povrchem Země. Nápad se může zdát jako námět pro sci-fi, vědci ale na řešení pracují a s rozvojem nových odolných materiálů se čím dál víc blíží k realizaci. Možná tedy vznikne výtah, který opravdu pojede do oblak a posune možnosti pohybu vzhůru ještě dál.

My sice ambice zkonstruovat výtah jedoucí do vesmíru nemáme, ale s každým novým projektem se snažíme vylepšovat efektivnost a zavedené postupy. Naší snahou je do budoucna udržet kvalitu dodaných zařízení, která vynikají nízkou poruchovostí, a mít tak mnoho spokojených zákazníků, kterým ušetříme námahu při pohybu vzhůru i dolů.

Dosáhnout maximální spokojenosti zákazníků je dlouhodobým cílem, na kterém nám záleží především. Učíme se ze všeho, co děláme a každý pracovník si je vědom závažnosti

a důležitosti svých činností. Budoucnost rodinné firmy leží speciálně na loajalitě jejích zaměstnanců, kteří se zdokonalují ve svém oboru. U nás se tak i nadále snažíme zajistit podmínky, abychom si opravdové specialisty udrželi a prováděli špičkové služby.



Vojtěch Daněk ml.
obchodní ředitel

*Malé i velké vize jsou doprovázeny
kupou administrativy.*

Už jsme se ujistili v tom, že nemusíme létat do vesmíru, abychom byli světoví. U mnoha projektů konkurujeme nadnárodním společnostem. Rozdíl je v tom, že se snažíme najít individuální řešení potřeb každého zákazníka a nevybíráme jen položku z katalogu. A tak chceme pracovat i v budoucnosti.



VÝTAHY 1 – EcoLifts s.r.o.

Jenečská 624/35
161 00 Praha 6

Tel. kancelář: +420 252 547 582

Tel. obchod: +420 773 634 701

E-mail: info@vytahy1.cz

www.vytahy1.cz



Uložte si kontakt
jedním kliknutím