

Poptávka - stavební úpravy SVJ Zlonická

Část I.

- 1) Odstranění kačírku po celé délce budovy (Severovýchodní část) délka cca. 45 m
- 2) Zarovnění terénu (bez boulí)
- 3) Výkop u budovy do hloubky cca. 30 - 40 cm šířka 50-70 cm
- 4) Do výkopu umístit na straně budovy nopovou fólii
- 5) Zасыпání "štěrk" nebo "granitová drť"
- 6) Na vrch umístit betonovou dlažbu včetně betonového "rantlu"
- 7) Instalace ukončovací AL lišty nopové fólie po celé délce

Obrázek č. 1 - stávající stav vlevo od vchodu



Obrázek č. 2 - stávající stav vpravo od vchodu



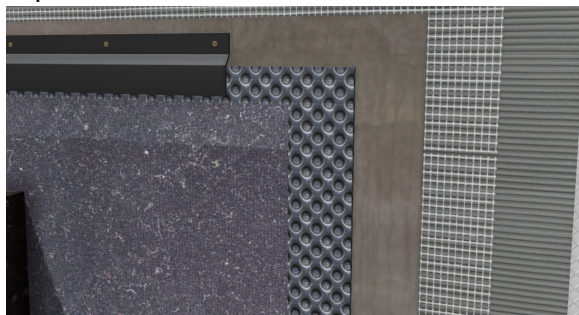
Obrázek č. 3 - ukázka požadovaného výkopu



Obrázek č. 4 - ukázka požadovaného finálního stavu



Obrázek č. 5 - instalace ukončovací AL lišty
nopové fólie



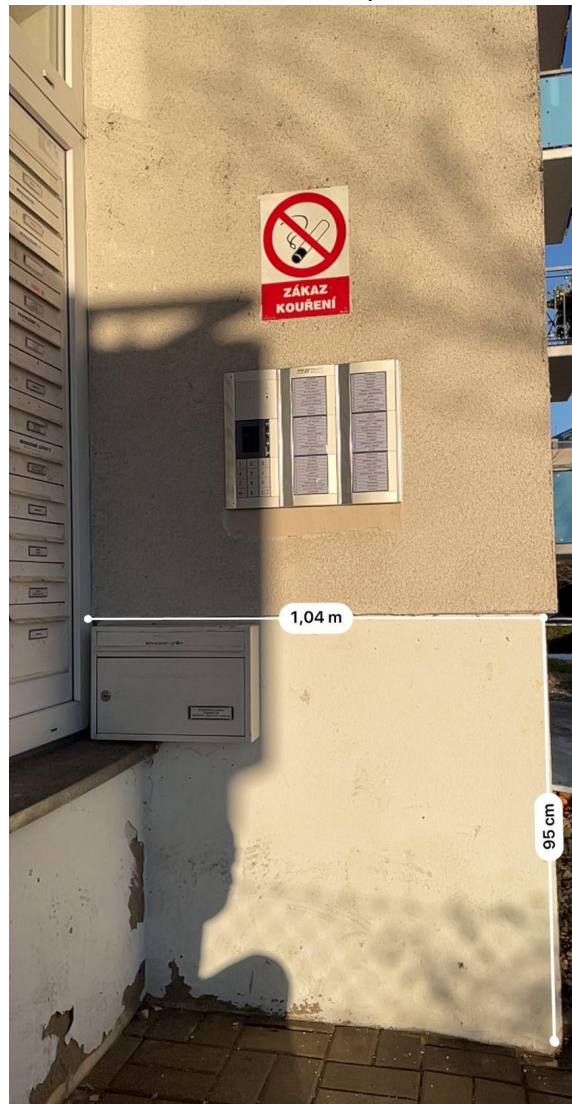
Část II.

- spodní část portálu rozebrání dlažby (cca. dvě dlaždice od zdi)
- spodní část portálu potáhnout hydroizolační štukovou omítkou
- spodní část portálu - použít vlhku odolnou malbu (bílá)

Obrázek č. 6 - stávající portál



Obrázek č. 7 - boční strana portálu



Obrázek č. 8 - přední strana portálu



Část III.

- u drátěného plotu kolmo od hlavního vstupu odstranění kačírku délka cca. 5 m
- instalace dlažebních kostek - kostky dodá SVJ (případně se dokoupí)
- do dlažby zapustit dva nerezové oblouky pro odkládání kol

Obrázek č. 9 - stávající část u plotu



Obrázek č. 10 - ukázka dlažebních kostek



Obrázek č. 11 - množství dlažebních kostek



Obrázek č. 12 - ukázka nerezových oblouků



Část IV.

- demontáž plechu nad anglickým dvorkem
- kontrola anglického dvorku na průsaky a celistvost
- návrh na případné opravy
- zpětná montáž krycího plechu

Obrázek č. 13

